

FÖRKLARINGAR

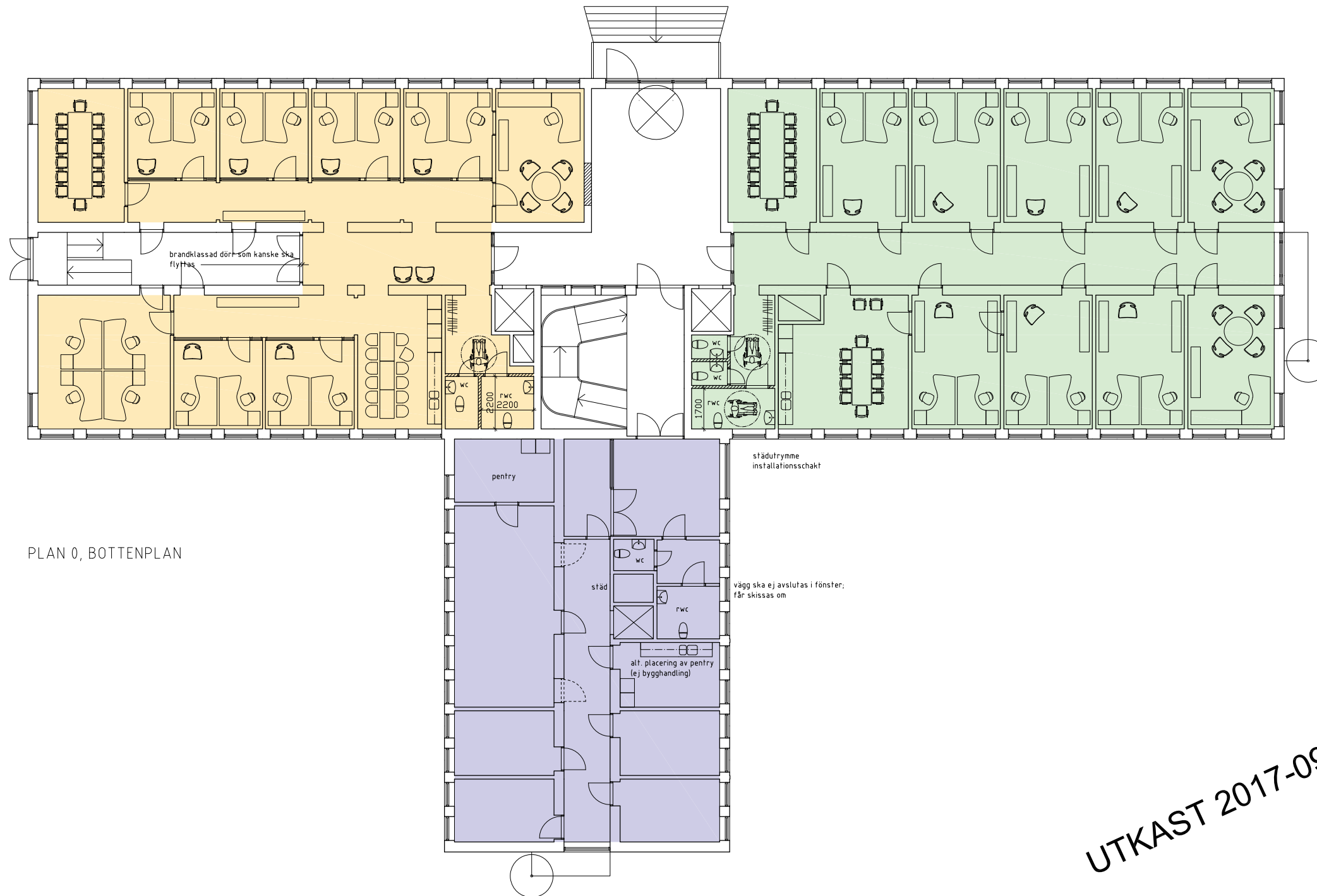
BRANDCELLSGRÄNS

FÖRESKRIFTER

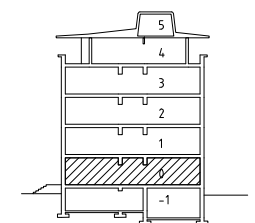
RITNINGAR BASERADE PÅ ÄLDRE UPPMÄTNINGS-
RITNINGAR. SKALMÅTT FÅR EJ TAGAS PÅ RITNING.
KONTROLLMÅTT TAGES PÅ PLATS
ALL MÅTTSÄTTNING ÄR RIKTVÄRDEN OCH MÅSTE
ANPASSAS PÅ PLATS.

HÄNVISNINGAR

BRANDSKYDDSDOKUMENTATION
TYRÉNS ---



UTKAST 2017-09-13



SEKTION